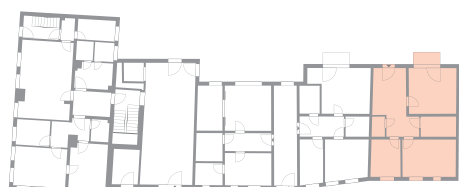


# Kurzbeschreibung

Nr. 1 · Zweiraumwohnung · Erdgeschoss



## Ausstattung

- Terrasse mit Blick auf den Innenhof
- Designfußboden (Tarkett) mit Fußbodenheizung
- hauseigene Telefonanlage
- Internetanschluss
- Digitalfernsehen
- Schließanlage mit Gegensprechanlage
- Abstellraum mit Waschmaschinenanschluss
- moderne Küche von nobilia
- ebenerdige Dusche
- Rauchmelder
- eigener Kellerraum

Wohnen	17 m <sup>2</sup>
Schlafen	16 m <sup>2</sup>
Kochen	8 m <sup>2</sup>
Bad	6 m <sup>2</sup>
Flur + Eingang	17 m <sup>2</sup>
Abstellraum	2 m <sup>2</sup>
	Zwischensumme
	66 m <sup>2</sup>
+ Terrasse (teilweise anrechenbar)	2 m <sup>2</sup>
<b>Gesamtgröße</b>	<b>67,5 m<sup>2</sup></b>

<b>Monatliche Kaltmiete</b>	843,75 €
+ Betreuungspauschale (1 Person)	175,00 €
	<b>1.018,75 €</b>